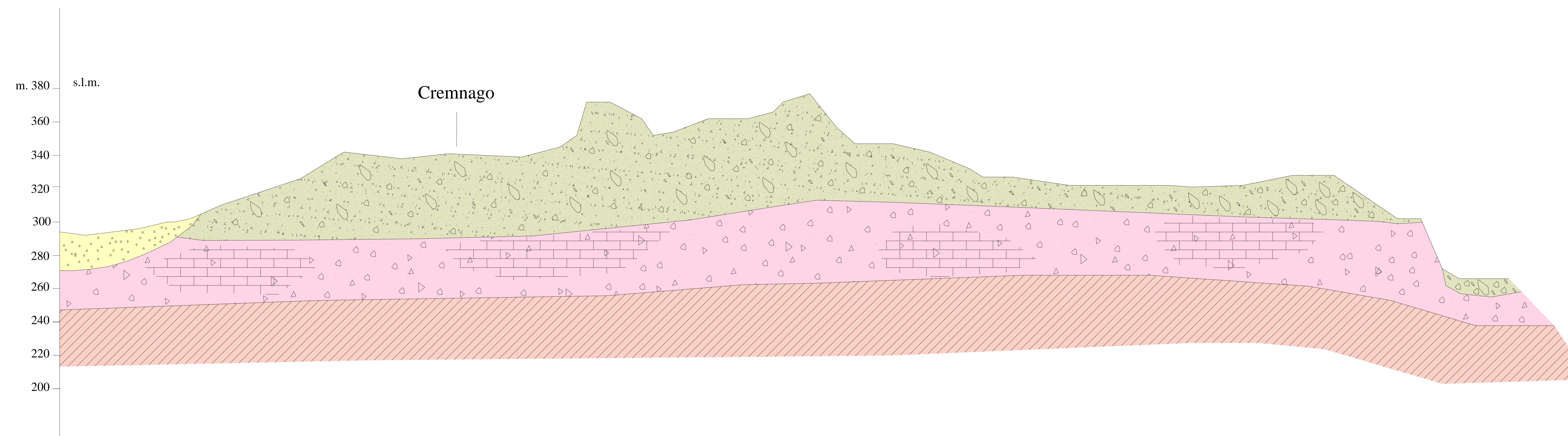
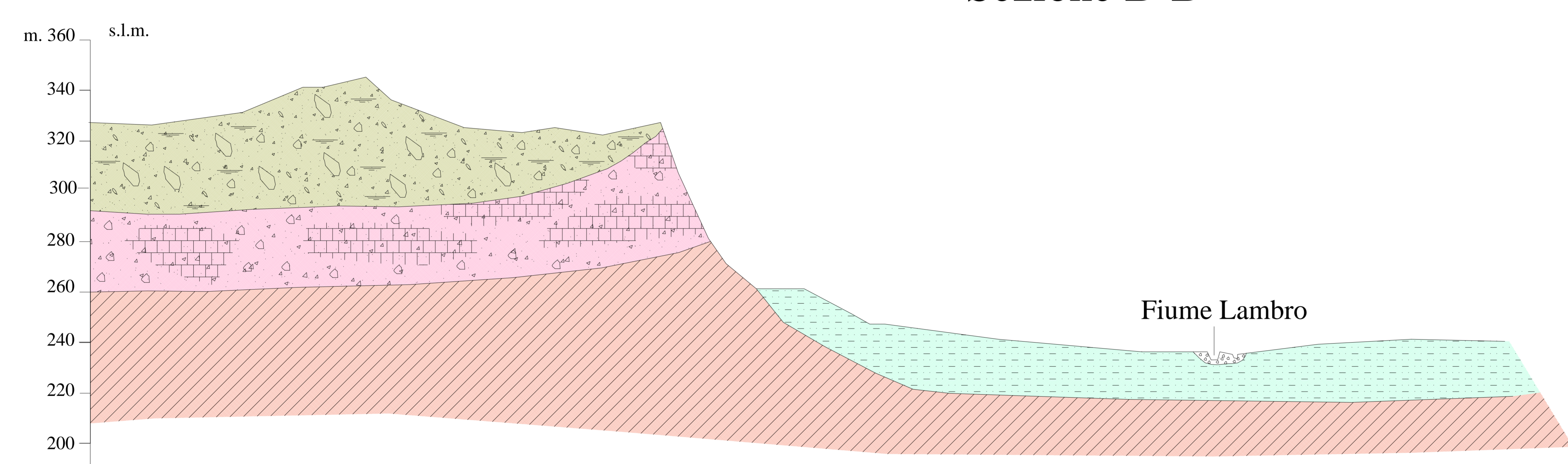


Sezione A-A'



Sezione B-B'



- LEGENDA**
- DEPOSITI SUPERFICIALI**
- Depositi morenici
 - Depositi fluvio-glaciali
 - Depositi lacustri
 - Depositi alluvionali recenti
- SUBSTRATO ROCCIOSO**
- Conglomerato del Ceppo
 - Argille sotto il Ceppo

Det. Flavia Rossini
Geologo

COMUNE DI INVERIGO
Provincia di COMO

Studio geologico - geomorfologico ed idrogeologico a supporto del P.G.T.
(conforme alle direttive L.R. 12/05)

TAVOLA N° 1/a
Sezioni geologiche

Dr. Geologo Flavio Rossini Scala orizzontale 1/5000

Dr. Geologo Samuele Azzan

Revisione: GENNAIO 2014